

Hushållnings
sällskapet



Försörjningsbalans kommun
Ånge 2022

1. Ånge Kommun

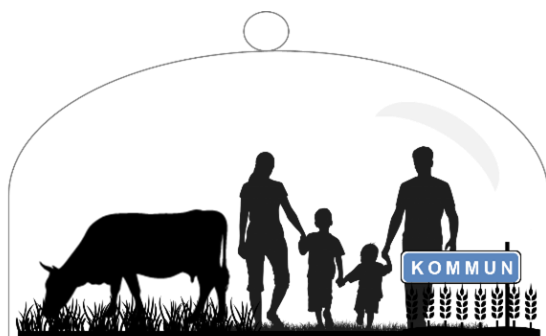
Just nu händer det mycket i Ånge kommun. Bland annat har kommunen för första gången på decennier ökat i befolkning och stora etableringar kommer snart vara verklighet. Det innebär att satsningar görs även inom kommunens verksamhet.

Att se över kommunens försörjningsbalans har bäring på flertalet områden som är aktuella utifrån kommunuppdraget - miljö och klimat, krisberedskap, samhällsplanering och politiska prioriteringar inom närproducerade råvaror är några exempel på detta. Det är bakgrunden till beställningen av Ånge Kommuns försörjningsbalans.

2. Beräkningsmodellen

Det här är en sammanfattning av kommunens försörjningsbalans 2022 så som den beräknats av Hushållningssällskapet. Till beräkningen har statistik från Jordbruksverket, SCB, Hushållningssällskapet, Sametinget, Livsmedelsverket och Naturvårdsverket inhämtats. I beräkningen av försörjningsbalansen ingår kommunens produktion av livsmedel inklusive foder samt kommunens befolknings energibehov.

$$\frac{\text{Produktion (odling på mark - foderåtgång + animalieproduktion)}}{\text{Konsumtion (energibehov)}} = \text{Försörjningsbalans}$$



Förutsättningen för beräkningen är att kommunen isoleras och det görs en nulägesbild. Den utgår också från att insatsvaror i form av bränsle, vatten, el, reservdelar, maskiner, utsäde, handelsgödsel, ingredienser med mera finns liksom andra övriga resurser som arbetskraft, kunskap, infrastruktur, handel och utbyte, lager, ekonomi, IT-system och så vidare.

3. Produktion

Kommunen har totalt 306 648 ha landareal som är uppdelat på:



Jordbruksmarken används till:



Jordbruksmark kan delas in i åkermark och betesmark. Den mark som används till bete eller vall lämpar sig ofta inte för odling av livsmedel. Djuren omvandlar bete och vall till livsmedel i form av kött, ägg och mjölk.

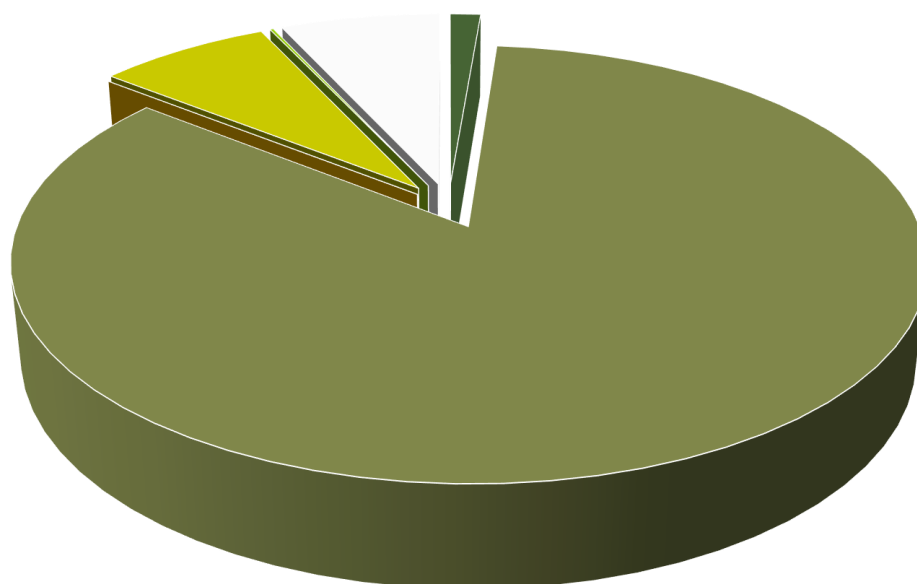
Energin kommer ifrån:

	Grovfoder bete	Grovfoder åker	Proteinfoder	Spannmål	Vegetabiliska livsmedel	Kött, mjölk, ägg
Produktion totalt	1 710	110 769	0	9 675	196	8 969
Foderåtgång	30 463	62 205	11 932	17 943		
Netto produktion	- 28 753	48 563	- 11 932	- 8 267	196	8 969
Kvar till livsmedel*				*	196	8 969
Totalt Gigajoule	1 710	110 769	0	9 675	196	9 165
Efter 25 % matsvinn						6 874

* Netto av proteinfoder och spannmål justerat till humanvärde

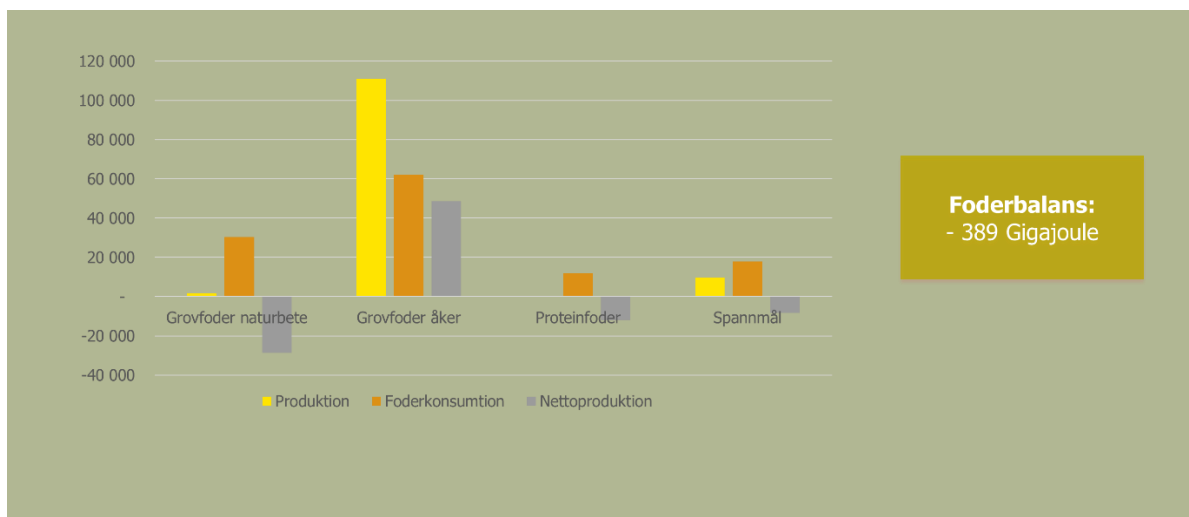
En vuxen person äter ca 3,5 Gigajoule per år.

Energin kommer ifrån:



Grovfoder bete
 Grovfoder åker
 Proteinfoder
 Vegetabiliska livsmedel
 Kött, mjölk, ägg
 Spannmål

Foderbalansen



Foderåtgång och produktion av animalier (Gigajoule)

Djurslag	Antal	Foderåtgång	Kött, ägg, mjölk
Nötkreatur	2 594	96 465	8 727
Grisar	0	1 002	69
Fågel	0	51	11
Får och lamm	543	4 671	162
Häst*	476	16 653	-
Hund	2 127	3 191	-
Katt**	1 275	510	-
Ren***	-	-	-
TOTALT Gigajoule		122 543	8 969

Exkl. vilt och fisk.

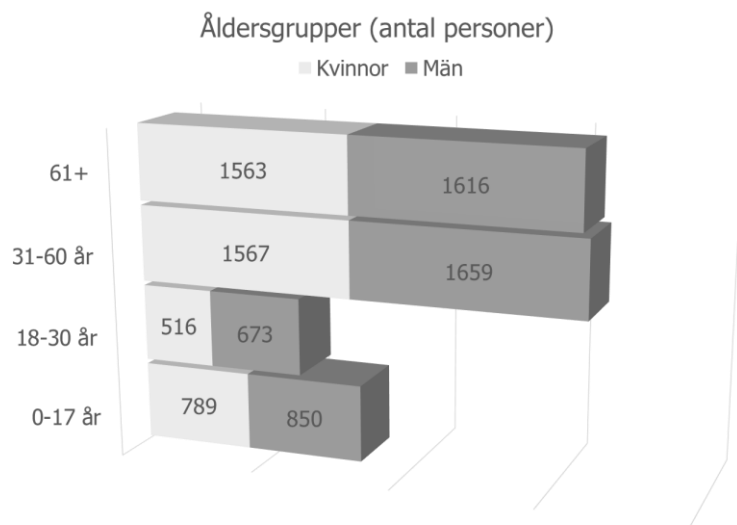
* Schablon (kvalitativt fördelad)

** Schablon (per invånare)

*** Sekretessuppgift på antal djur

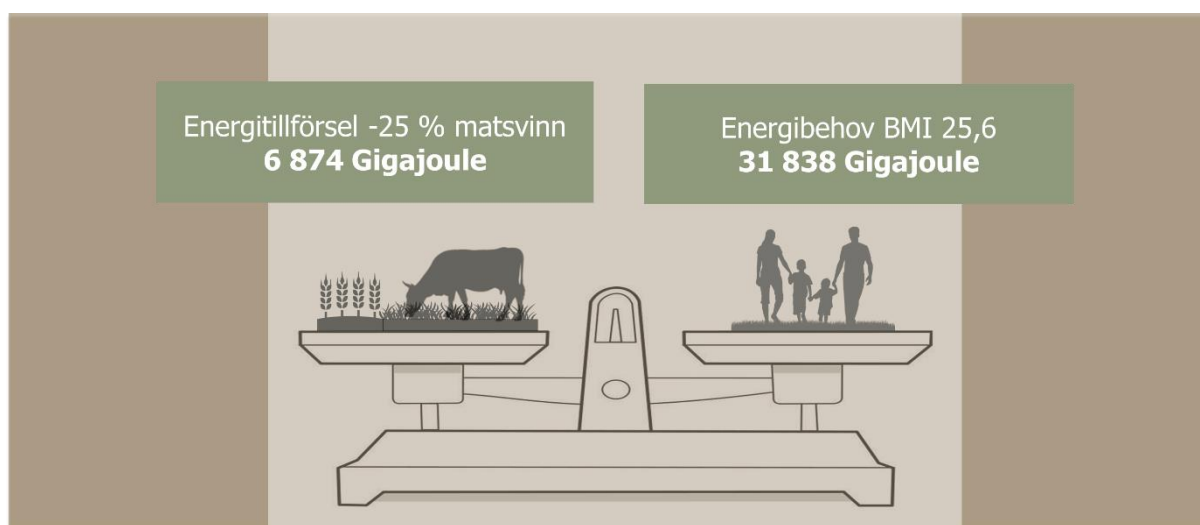
4. Konsumtion

Kommunen har 9 233 invånare och åldersfördelningen ser ut så här:



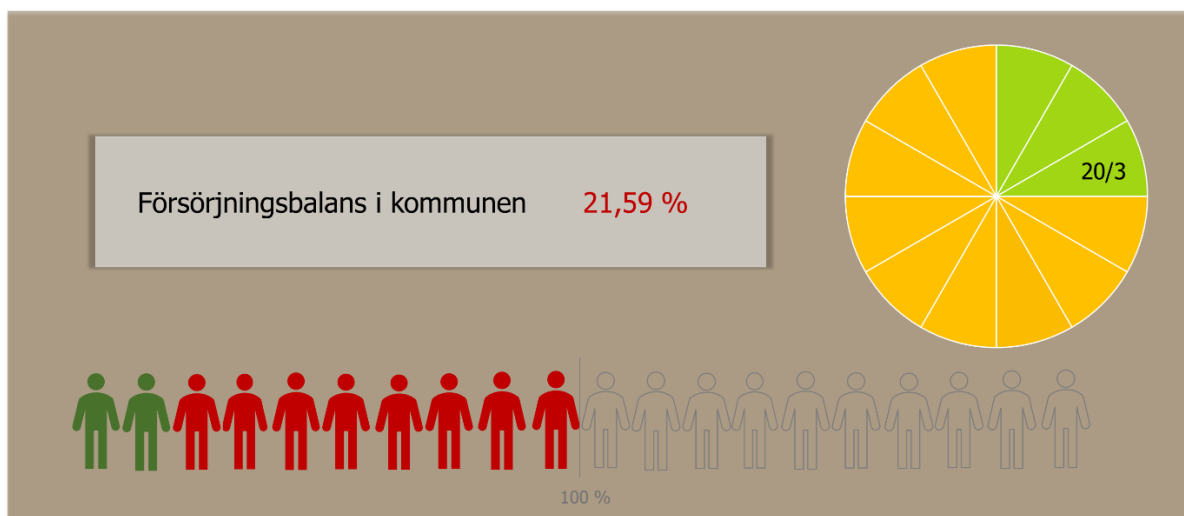
För kommunens befolkning är den årliga konsumtionen av energi 30 067 Gigajoule enligt rekommenderat intag och 31 838 Gigajoule enligt normal konsumtion vid BMI 25,6.

5. Försörjningsbalans i kommunen



I försörjningsbalansen har vi räknat bort 25 % matsvinn från energitillförseln och utgått från normal konsumtion idag, dvs energibehovet vid BMI 25,6 som räknas som övervikt (normalvikt BMI 18,5-25). Drygt 30 % av hela Sveriges befolkning och 52 % av vuxna (16-84 år) beräknas ha övervikt eller fetma enligt Folkhälsomyndigheten. Rekommenderat dagligt intag är lägre än normal konsumtion och vid kris ökar behovet av energi. I energitillförseln har inte hänsyn tagits till etanolveten som kan vara en betydande del av spannmålsproduktionen i vissa kommuner.

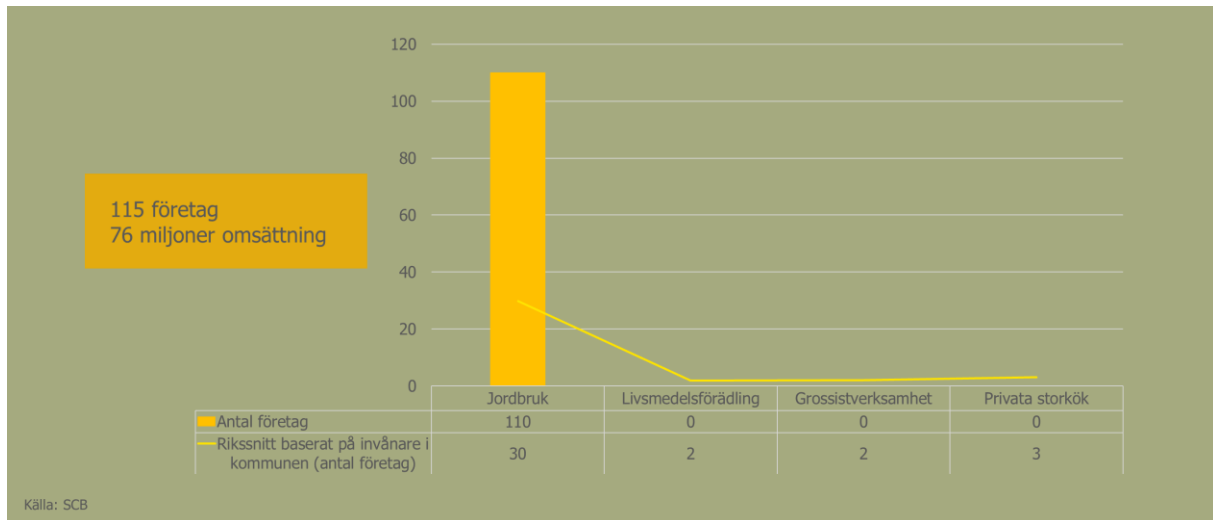
Hur långt räcker maten?



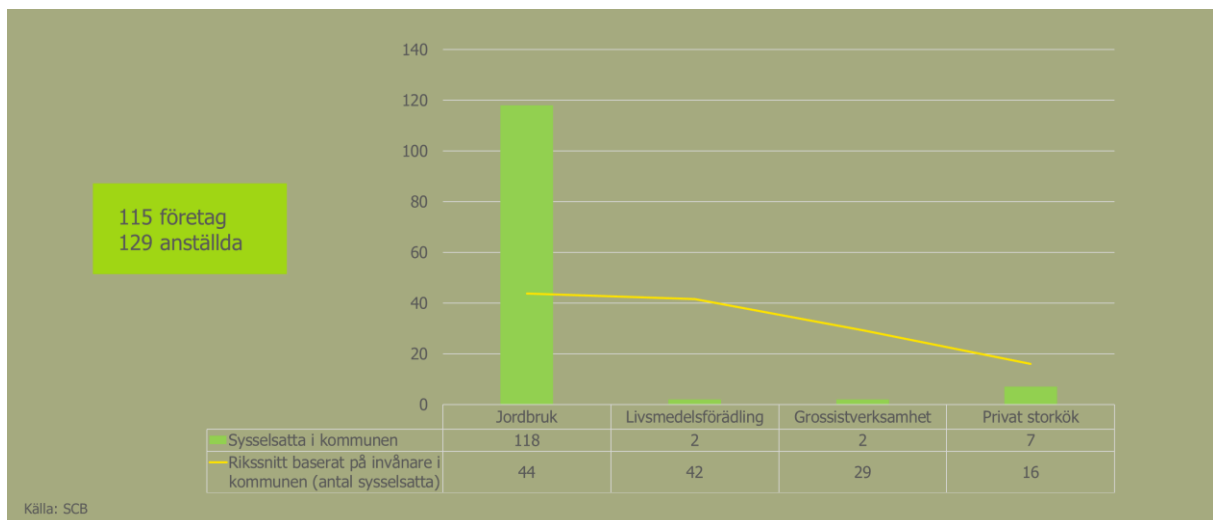
I kommunen är försörjningsbalansen 21,59 % och livsmedelsförsörjningen till kommunens invånare under ett år beräknas räcka till 20 mars.

6. Näringsliv

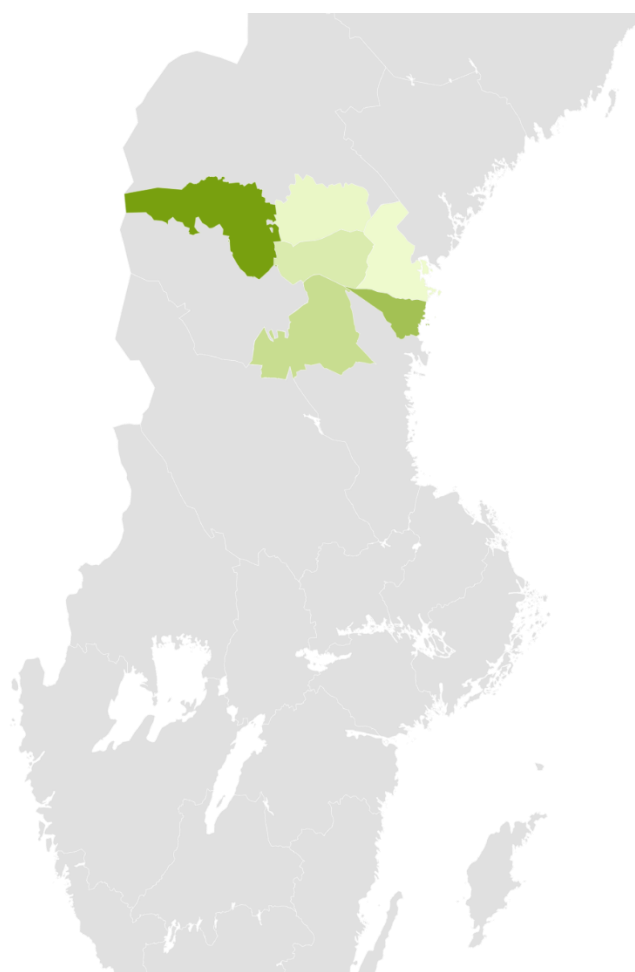
Antal företag i livsmedelskedjan



Antal sysselsatta i livsmedelskedjan



Försörjningsbalansen hos angränsande kommuner. Mörkare färg anger högre försörjningsbalans.



7. Utvecklingsområden för försörjningsbalansen

Sammanställning från workshop med Ånge kommun.



Utvecklingsområden



Utvecklingsområden, förslag från Hushållningssällskapet att gå vidare med i Ånge kommun:

1. Kartlägga och beräkna värdet på jordbruksmarken samt utreda mark i träda. Då kommunen arbetar med en ny ÖP kan kartläggningen komplettera den nya ÖP.
2. Utredning av ägarskifte. Majoriteten av lantbrukare är över 60 år.
3. Skapa en arbetsgrupp för nätverk och samarbeten där man förslagsvis tar fram en lokal livsmedelsstrategi baserad på: informationen från försörjningsbalansen, kartläggningen av jordbruksmarken samt utredning av ägarskifte. Strategin riktas även mot barn och unga för att skapa fler medvetna val och öka incitamenten för att arbeta inom de gröna näringarna.

Presentationen hölls av:

Ida Lindman, näringslivsutvecklare
Hushållningssällskapet Jämtland
070-283 59 62
ida.lindman@hushallningssallskapet.se

Karin Ahlberg Eliasson, VD
Hushållningssällskapet Jämtland
0703- 92 13 13
Karin.eliasson@hushallningssallskapet.se